

# Desenvolvimento de Recursos para Atividades Artísticas Direcionados a PcD

A05

Bruno Gordilho Sabadin – 23.00597-0, Alexandre Ussuhi Fugihara Manoel – 23.00679-0, Pedro Pontes Lopes – 23.00769-9  
Engenharia - T11 - Mentor responsável: Daniel Kashiwamura Scheffer

## 1. Descrição do Problema

A Associação de Pais e Amigos dos Excepcionais (APAE) é uma organização social que se propõe a promover a integração de pessoas que sofrem de deficiências intelectuais e múltiplas.

Tendo mais de 2000 unidades no Brasil, a APAE atua nas áreas de prevenção, saúde, educação, assistência social e inclusão no mercado de trabalho.

Após uma visita técnica à unidade de São Caetano do Sul, foi notado que existem inúmeras atividades que ajudam o desenvolvimento de habilidades motoras e psicológicas das pessoas e foram notadas muitas atividades que incluíam a utilização de materiais de escrita e desenho. Assim, foi identificada uma dificuldade para a realização de escrita por parte dos alunos, então, foi decidido que um adaptador seria de grande ajuda, uma vez que facilitaria a utilização de materiais de escrita.

## 2. Metodologia

Para melhor análise do problema, foi criada uma persona e um mapa de empatia para ela. A persona é uma representação fictícia de uma pessoa dentro de um público-alvo escolhido e um mapa de empatia permite que a persona seja completa a partir da realização de 6 perguntas sobre sua personalidade.

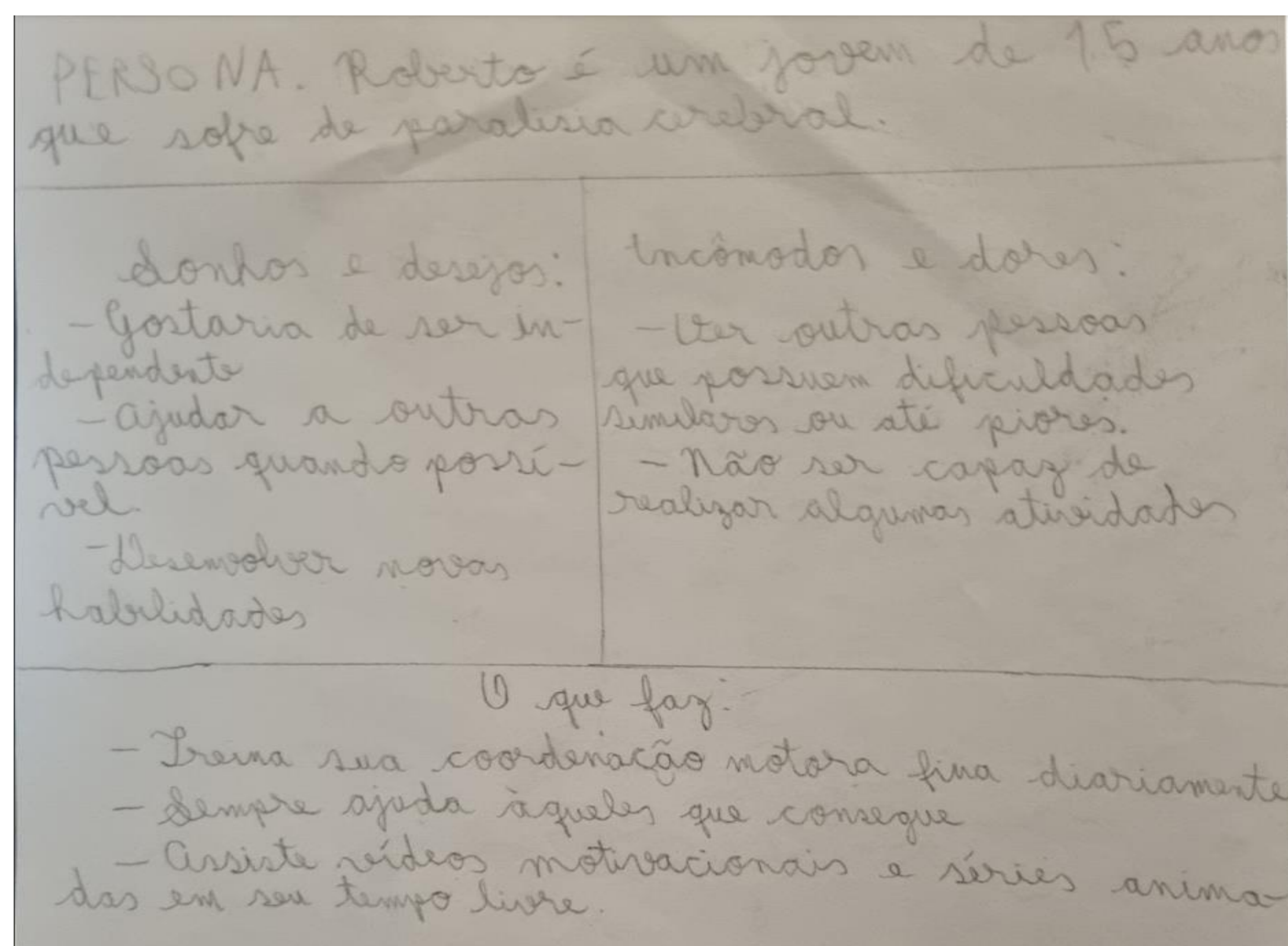


Figura 1 - Persona



Figura 2 – Mapa de Empatia

## 3. Resultados e Discussão

Foi, então, desenvolvido um modelo para o adaptador de escrita que consiste em um cilindro, que segura o lápis ou caneta, e duas bases largas em formato de disco, que podem ser encaixadas entre os dedos do usuário. As bases podem ser colocadas em diferentes posições para acomodar diferentes usuários.

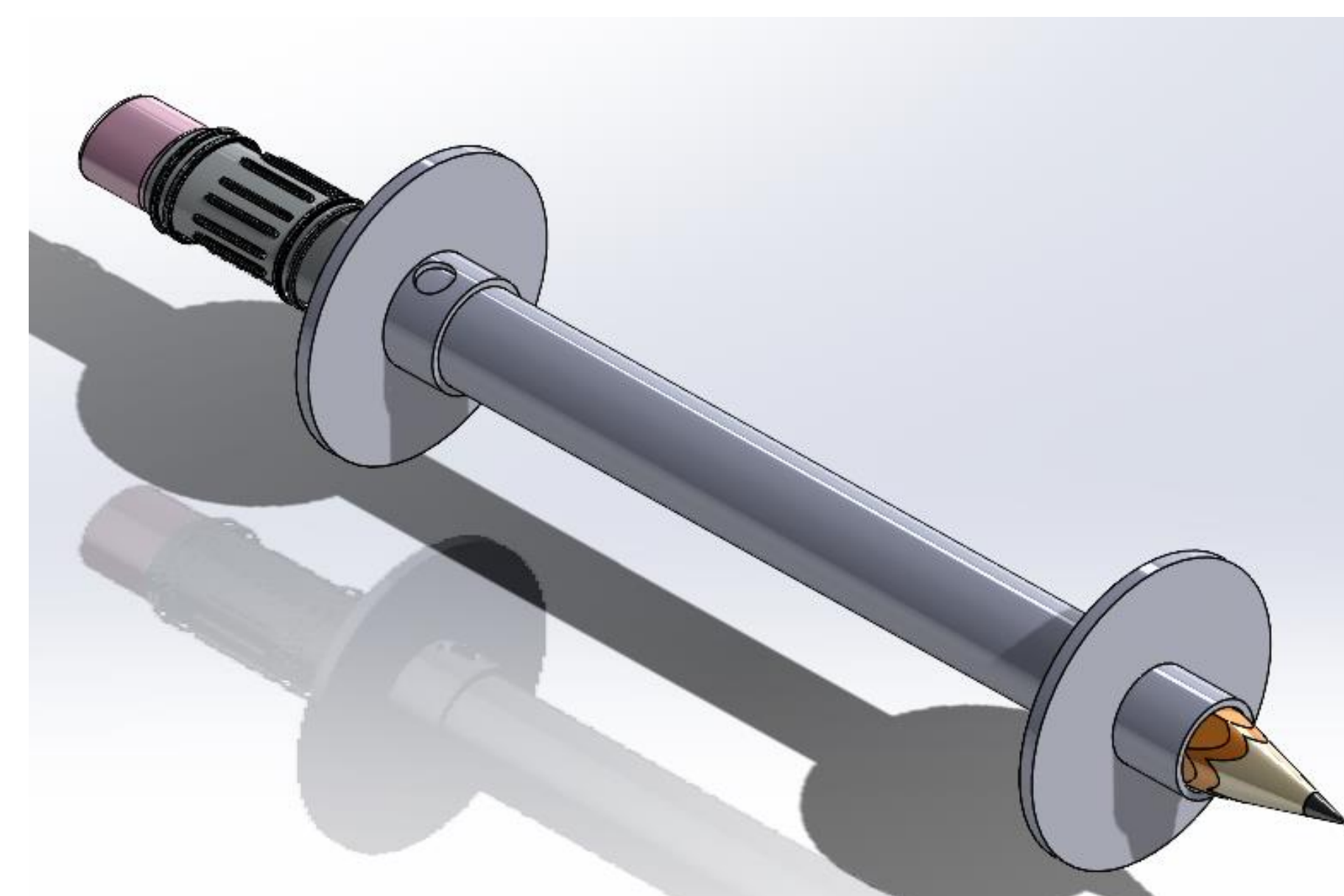


Figura 4 – Adaptador de escrita com lápis, vista isométrica

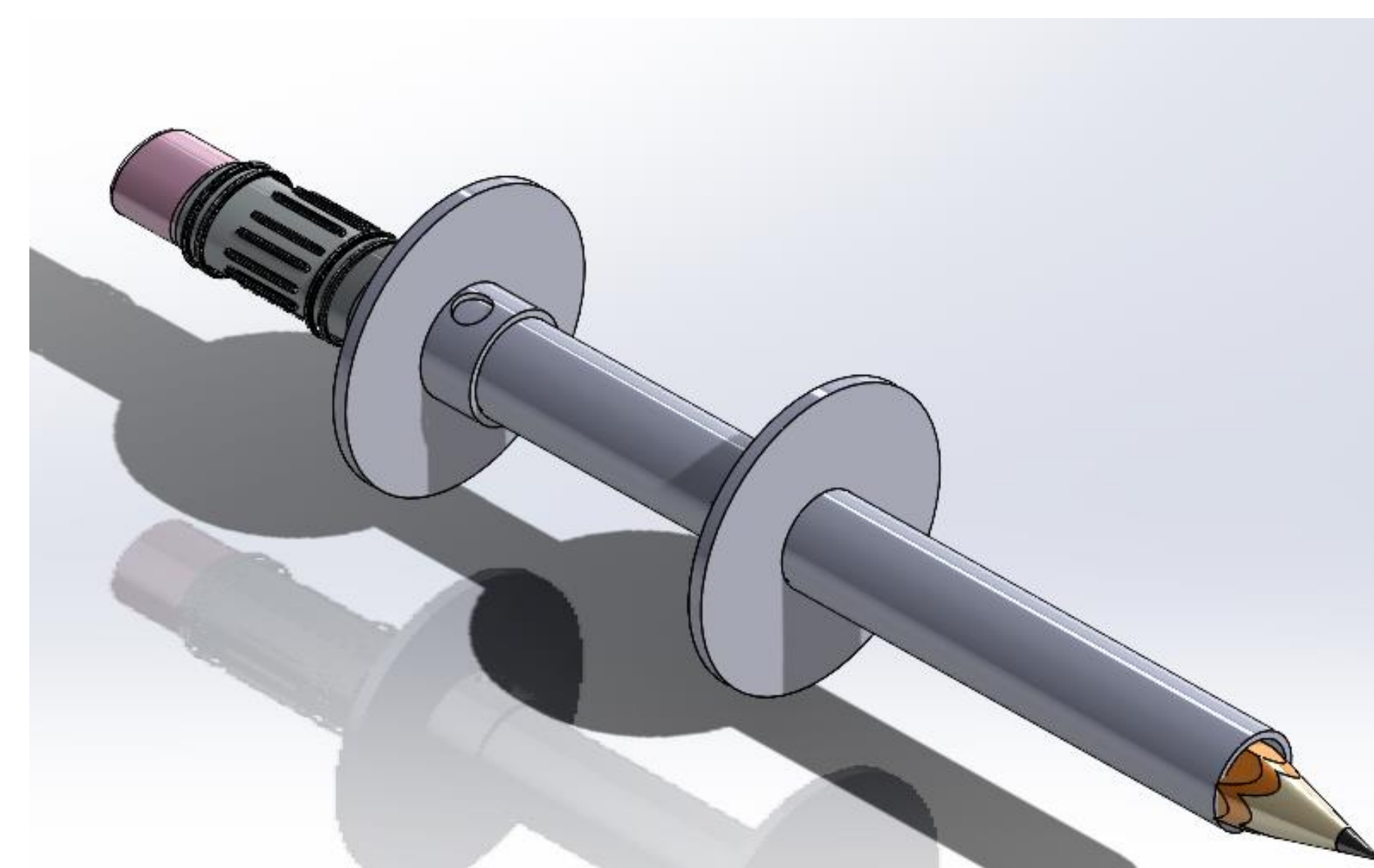


Figura 5 – Adaptador de escrita com suporte em posição diferente

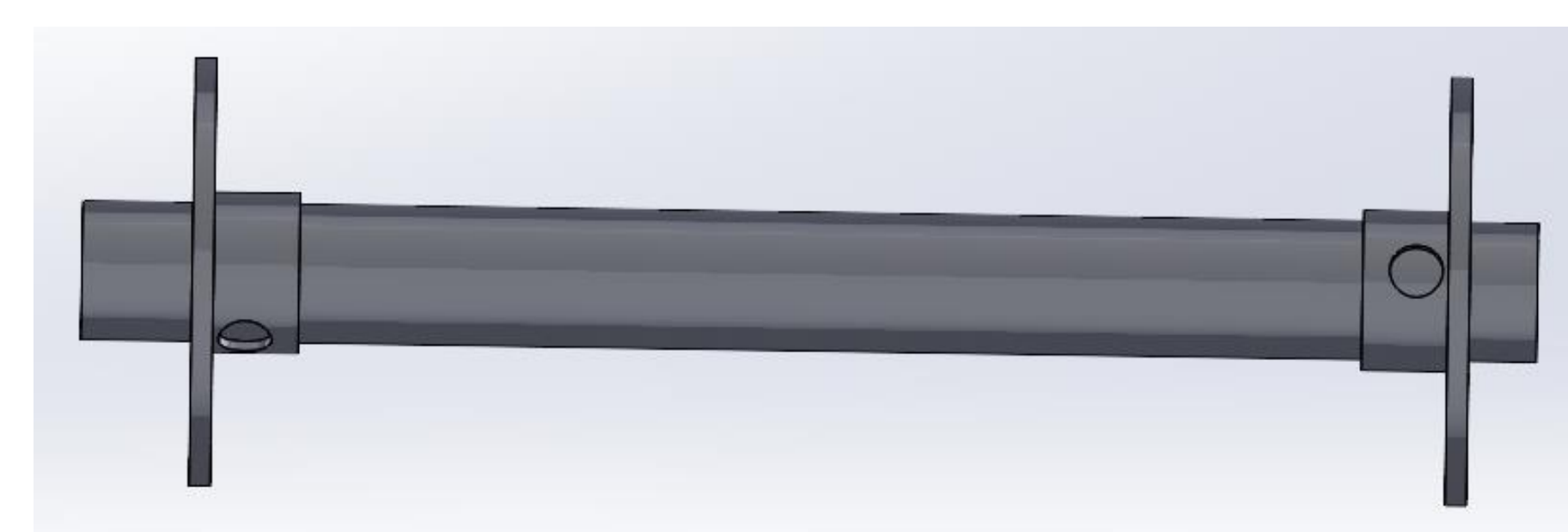


Figura 6 – Adaptador de escrita, vista lateral

## 4. Conclusão

O projeto criado tem o objetivo de facilitar a utilização de materiais de escrita por parte de pessoas com deficiências motoras e acredita-se que este projeto poderá se tornar uma maneira eficiente e de baixo custo para ajudar seus usuários a terem uma melhor experiência ao escrever e desenhar.

## 5. Referências

APAE Brasil; <https://apaebrazil.org.br/conteudo/quem-somos>