

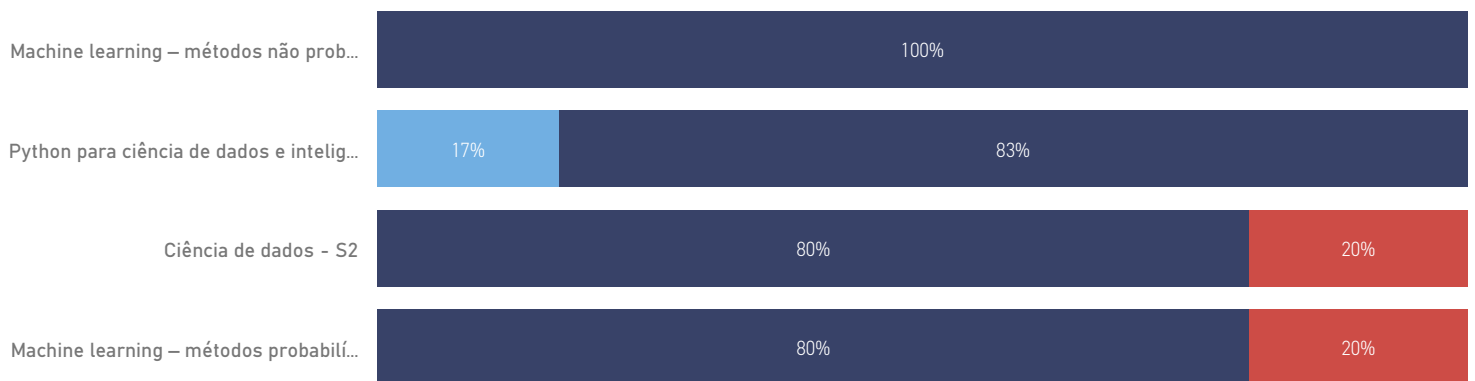
Fundamentos em Ciência de dados e inteligência artificial - S2

| Disciplina | Nº Alunos de Respondentes | Nº Alunos na disciplinas | % Respondentes |
|---|---------------------------|--------------------------|----------------|
| Ciência de dados - S2 | 5 | 18 | 27,78% |
| Machine learning – métodos não probabilísticos - S2 | 6 | 18 | 33,33% |
| Machine learning – métodos probabilísticos - S2 | 5 | 18 | 27,78% |
| Python para ciência de dados e inteligência artificial - S2 | 6 | 18 | 33,33% |

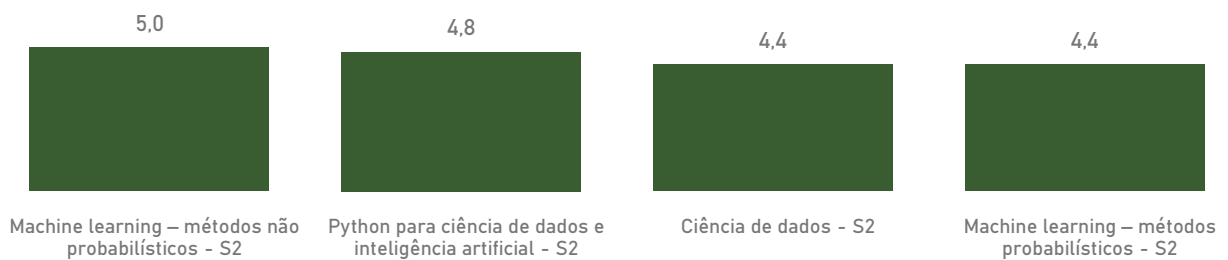
RELACIONAMENTO COM O PROFESSOR - AULAS MEDIADAS POR TECNOLOGIA

Você considera que este professor teve um bom relacionamento com os alunos nas aulas mediadas por tecnologia:

● Concordo parcialmente ● Concordo totalmente ● Discordo parcialmente



NOTA NA VISÃO DO ALUNO

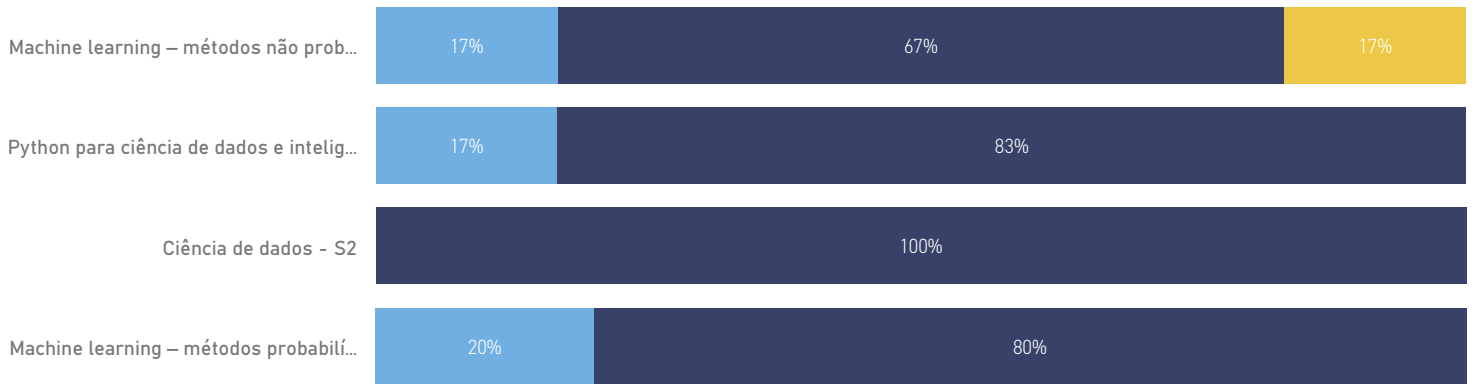


Fundamentos em Ciência de dados e inteligência artificial - S2

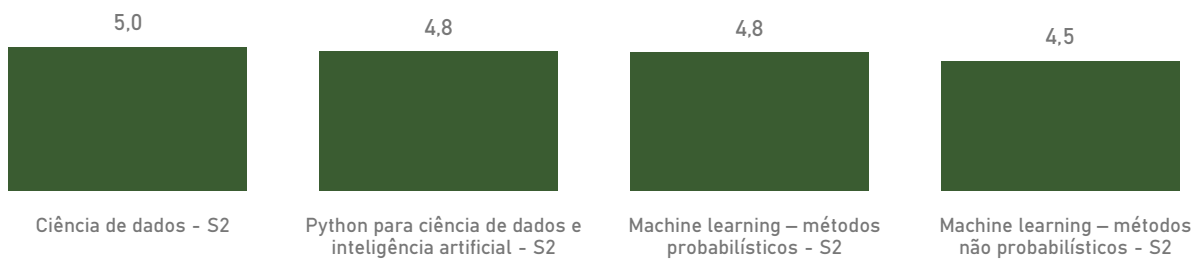
DESEMPENHO DO PROFESSOR - AULAS MEDIADAS POR TECNOLOGIA

Você considera que o desempenho deste professor com os alunos nas aulas mediadas por tecnologia é:

● Bom ● Muito Bom ● Regular



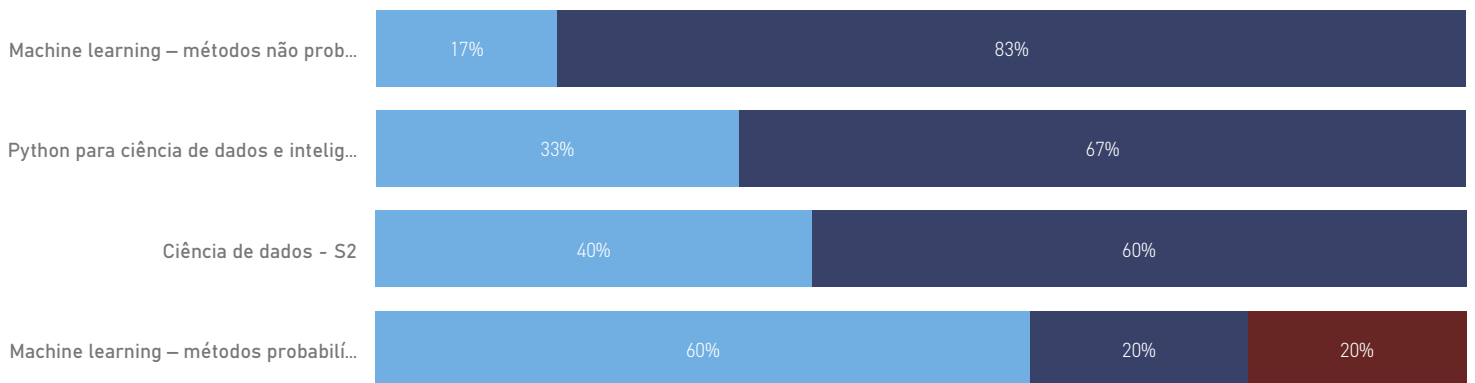
NOTA NA VISÃO DO ALUNO



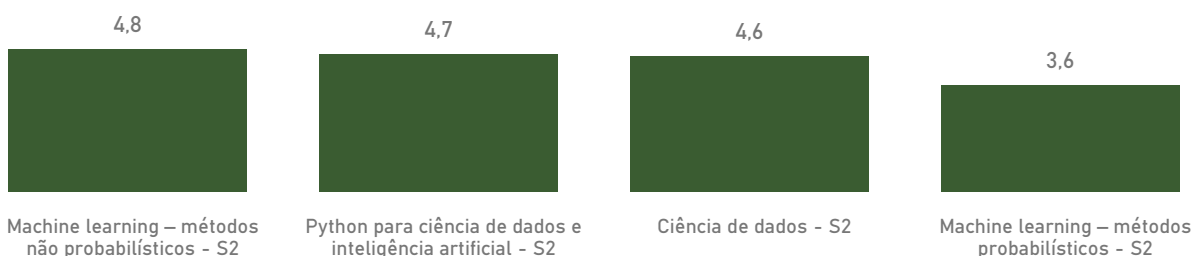
DIFICULDADE EM ACOMPANHAR O CONTEÚDO - AULAS MEDIADAS POR TECNOLOGIA

Não tive dificuldade em acompanhar os conteúdos abordados na disciplina.

● Concordo parcialmente ● Concordo totalmente ● Discordo totalmente



NOTA NA VISÃO DO ALUNO



Fundamentos em Ciência de dados e inteligência artificial - S2

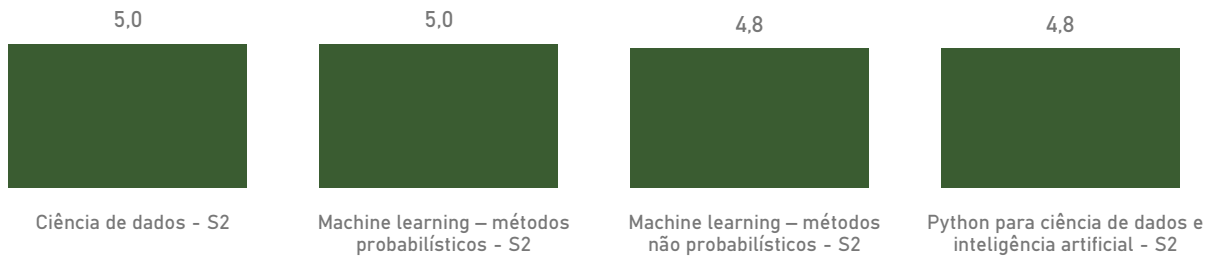
DISCIPLINA ALINHADA AS ATUALIDADES E AO MERCADO DE TRABALHO

A disciplina está alinhada com as atualidades e o mercado de trabalho.

● Concordo parcialmente ● Concordo totalmente



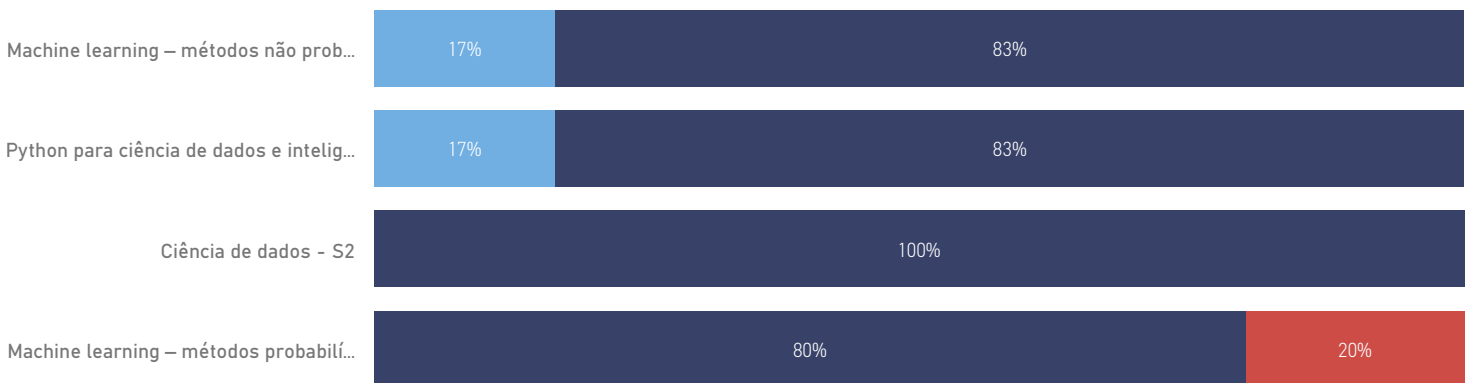
NOTA NA VISÃO DO ALUNO



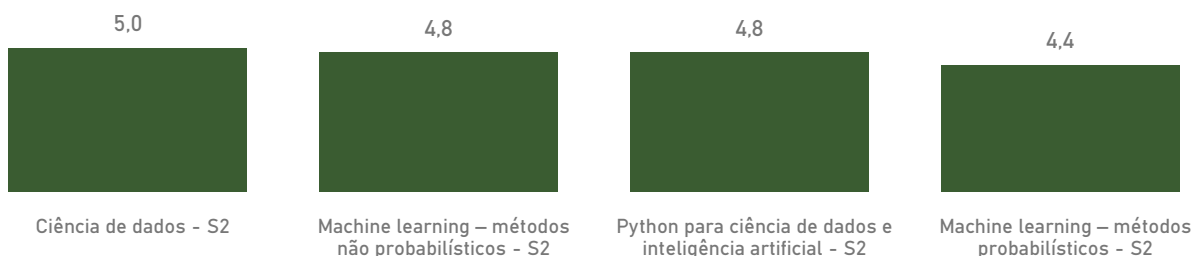
CRITÉRIOS DE AVALIAÇÃO DA DISCIPLINA - AULAS MEDIADAS POR TECNOLOGIA

Os critérios de avaliação adotados nesta disciplina são adequados.

● Concordo parcialmente ● Concordo totalmente ● Discordo parcialmente



NOTA NA VISÃO DO ALUNO

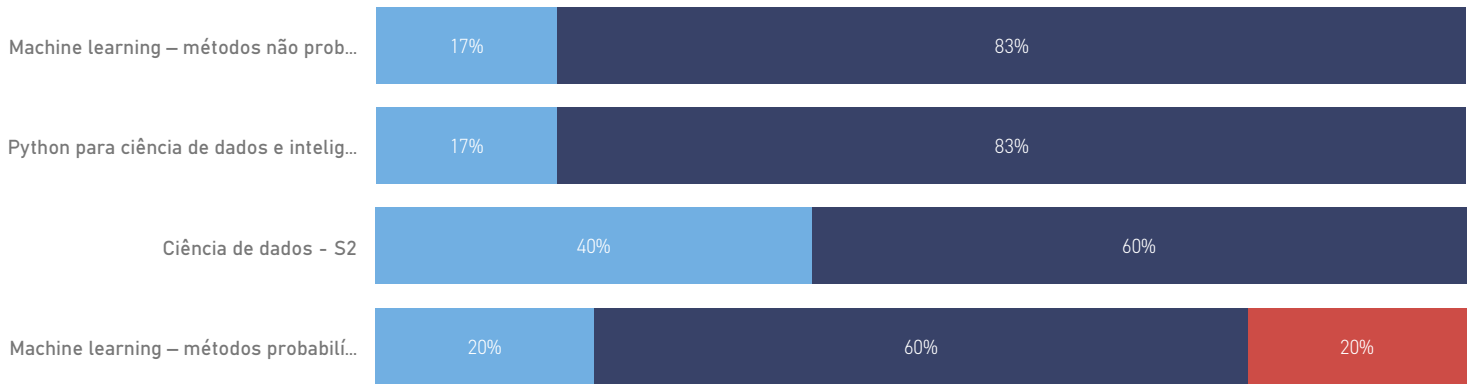


Fundamentos em Ciência de dados e inteligência artificial - S2

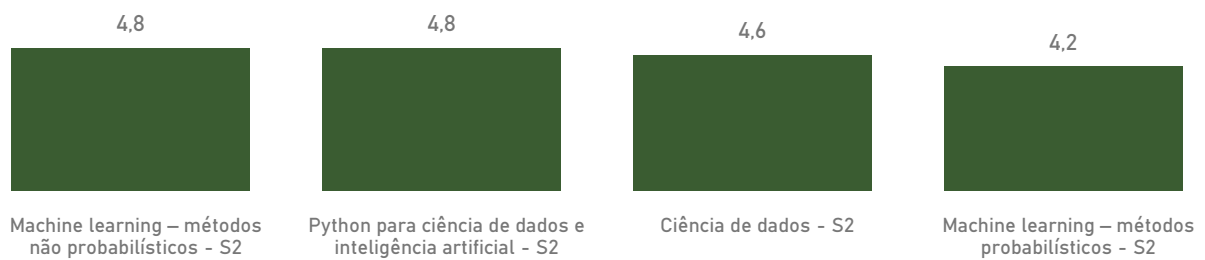
INFRAESTRUTURA OFERECIDA PELO IMT

A infraestrutura oferecida pelo IMT, em especial para esta disciplina, é adequada.

● Concordo parcialmente ● Concordo totalmente ● Discordo parcialmente



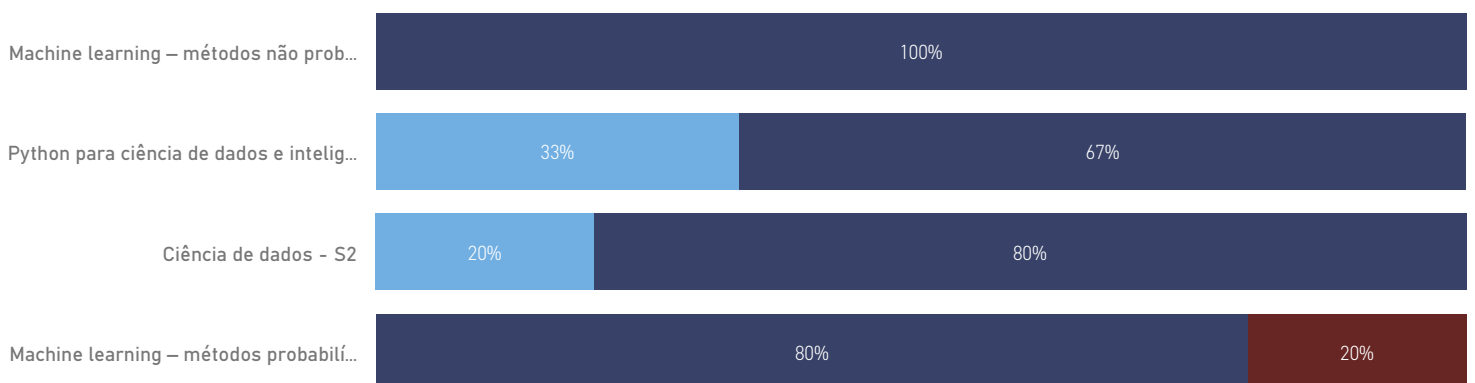
NOTA NA VISÃO DO ALUNO



CONTRIBUIÇÃO DAS AULAS MEDIADAS POR TECNOLOGIA

As aulas mediadas por tecnologia contribuíram para o meu aprendizado de maneira relevante.

● Concordo parcialmente ● Concordo totalmente ● Discordo totalmente



NOTA NA VISÃO DO ALUNO

